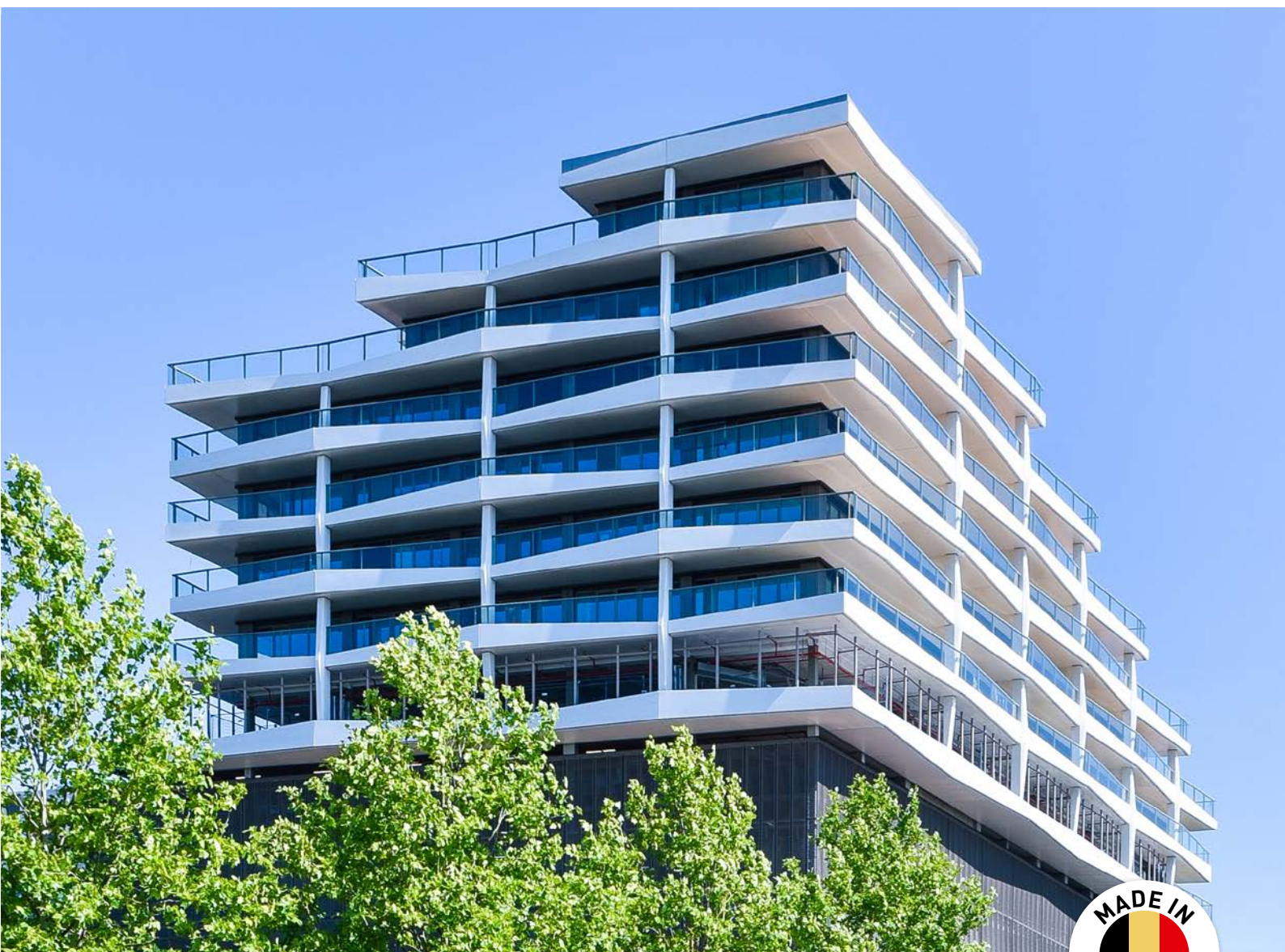


# Une solution pour chaque projet !

*Des concepts intégraux pour un climat intérieur optimal*



**Solution de ventilation  
simple et double flux intégrale**  
pour bâtiment résidentiel  
et appartement



**Protection solaire  
extérieure**  
performante contre la  
surchauffe



Qualité supérieure  
100 % belge

**DUCO**

We inspire at [www.duco.eu](http://www.duco.eu)

## Un système de ventilation intégral pour chaque projet

Une solution pour chaque projet de construction. Des aérateurs aux conduits d'air, en passant par les VMC et les bouches d'aération. En tant que spécialiste de la ventilation, DUCO dispose de tout ce dont vous avez besoin pour un **climat intérieur sain, confortable et économe en énergie**. Et cela tant pour le système simple flux que pour le système double flux. En un mot, tout pour les projets de rénovation et de construction neuve avec un niveau E de 30 ou moins.

## Le meilleur de deux mondes : les systèmes de ventilation simple et double flux

### VMC simple flux

#### DucoTronic System

Faites passer votre VMC simple flux au niveau supérieur en appliquant également le contrôle à la demande à la pulsion. Garantit également le **facteur de réduction le plus faible du marché (jusqu'à 0,35)**.

Pulsion commandée par CO<sub>2</sub> avec **TronicVent**



DucoBox Focus

### VMC double flux

#### Découvrez la gamme complète de VMC double flux

Le nec plus ultra des appareils sur le plan acoustique et énergétique. En outre, nos VMC double flux atteignent également le facteur de réduction le plus bas du marché. La version Premium se distingue en outre par la **régulation à deux zones intégrée**.

NOUVEAU



DucoBox Energy Comfort Plus

DucoBox Energy Premium



SCAN TO DISCOVER



### DucoFlex

Système complet de conduits d'air avec accessoires pour la garantie ultime d'un fonctionnement silencieux et économe en énergie.



Découvrez les vidéos !



## L'importance de la protection solaire extérieure. Ne laissez aucune chance à la surchauffe

Dès lors que nos constructions sont toujours plus hermétiques, que nous utilisons des systèmes d'isolation toujours plus épais et que le nombre de chaudes journées par an augmente à vue d'œil, la recherche d'alternatives visant à contrôler les

températures intérieures a le vent en poupe. Vous souhaitez lutter contre le réchauffement de votre bâtiment de façon **naturelle et économe en énergie**, tout en veillant au côté esthétique ? Les systèmes de protection solaire DUCO confèrent non seulement une touche unique à la façade, mais offrent également une protection efficace contre les rayons du soleil et une vue dégagée vers l'extérieur, tout en veillant à un apport de lumière naturelle et à votre intimité. Résultat ? Une **réduction de la charge frigorifique jusqu'à 63 %** et une **baisse de température** significative durant les mois d'été chauds.

Jusqu'à  
**6 m**  
de largeur  
ou de hauteur



### DucoScreen

**Protection solaire en toile posée de manière invisible pour les grandes baies vitrées (jusqu'à 6 m de largeur/hauteur)**

La gamme DucoScreen est un système de protection solaire extérieure placé de manière invisible derrière la brique de façade. Le DucoScreen Front 150 peut être commandé dans des largeurs et des hauteurs allant jusqu'à six mètres en finition FIX résistante aux vents. Grâce à un axe en carbone, il est possible de travailler avec les mêmes dimensions de caisson compactes pour les store screens ayant jusqu'à six mètres de longueur.

**FIX**  
Finition résistante  
au vent

**Insectifuge**



### DucoTwin

**2 EN 1 : combinaison ventilation et protection solaire en toile en un seul produit**

Le DucoTwin 120 ZR combine ventilation naturelle et protection solaire extérieure en un seul système. L'aérateur en aluminium est posé de manière invisible derrière la brique de façade et est muni de série d'un matériau isophonique. En plus de la version FIX résistante aux vents, le DucoTwin est également disponible en version CAP sur bras articulé.



### DucoSlide

**Gamme complète de panneaux coulissants en aluminium.**

La gamme DucoSlide se compose de panneaux coulissants ou pliants avec lames en aluminium ou en bois. La commande peut être manuelle ou électronique pour un équilibre optimal entre protection solaire et pénétration de lumière naturelle.





## UNE SOLUTION POUR CHAQUE PROJET !

Découvrez nos concepts dans ces brochures :



## UNE TRANQUILLITÉ D'ESPRIT TOTALE ?

**Soumettez-nous votre projet !**

DUCO propose un encadrement de votre projet de A à Z. Soumettez-nous votre projet et recevez une proposition sans engagement avec la liste de composants nécessaires (y compris les VMC, les éléments de commande, les conduits d'air et les accessoires).



[www.duco.eu/yourproject](http://www.duco.eu/yourproject)

**DUCO**

We inspire at [www.duco.eu](http://www.duco.eu)